

Nieruchomości wskazane do ustanowienia służebności przesyłu

Gmina: Wodzisław Śląski

Rodzaj infrastruktury: elektroenergetyczna

Operator: Tauron Dystrybucja

L.p. działki wg tabeli: 14

Identyfikator działki:

241504\_1.0001.AR\_2.3445/52

## Legenda

○ Słupy elektroenergetyczne

□ Działka gminna

Sieć elektroenergetyczna

— sieć dystrybucyjna nadziemna

— sieć dystrybucyjna podziemna

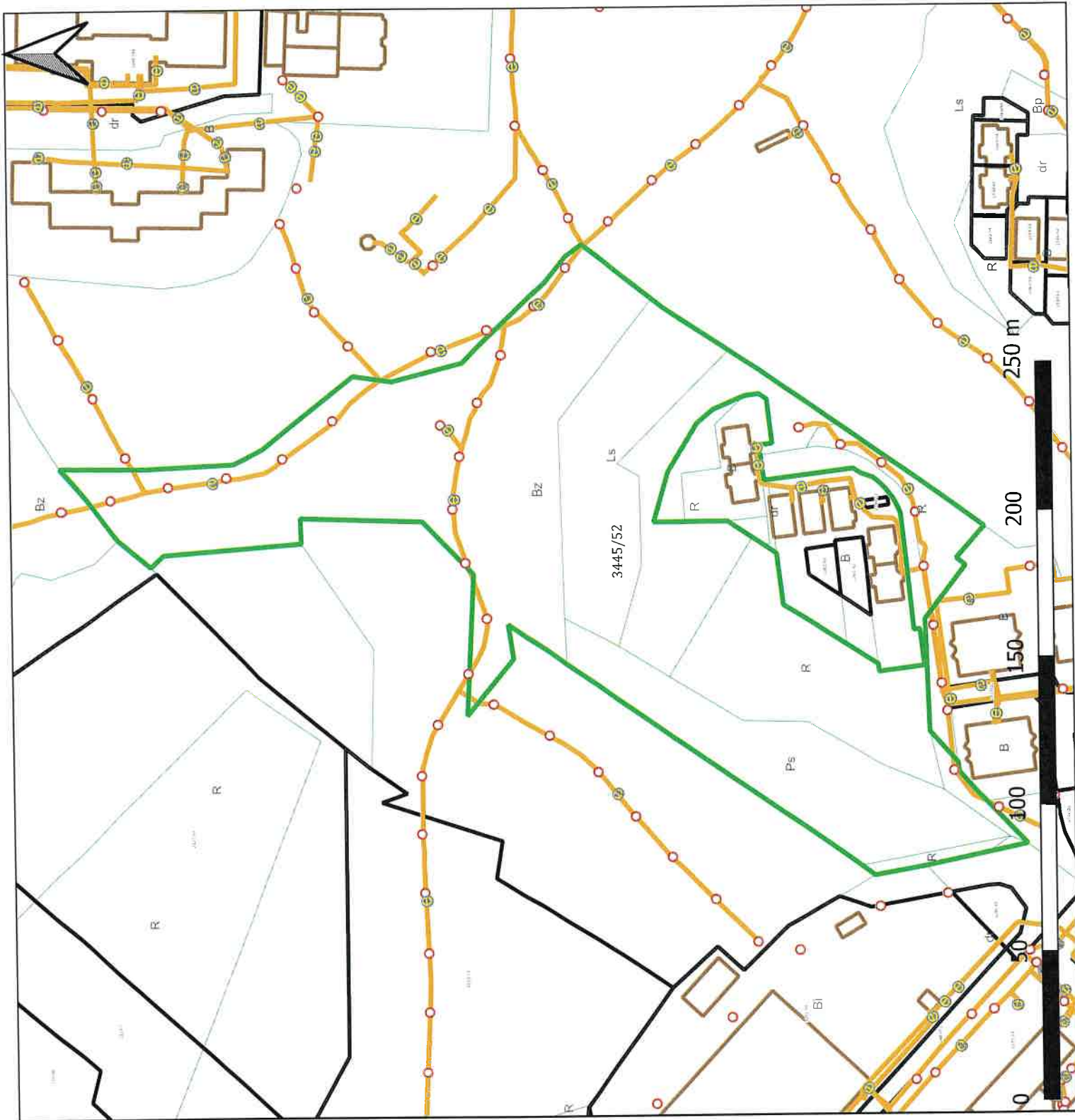
— przyłacza

Granice ewidencyjne

□ Granice użytków ewidencyjnych

□ Granice działek ewidencyjnych

□ budynki



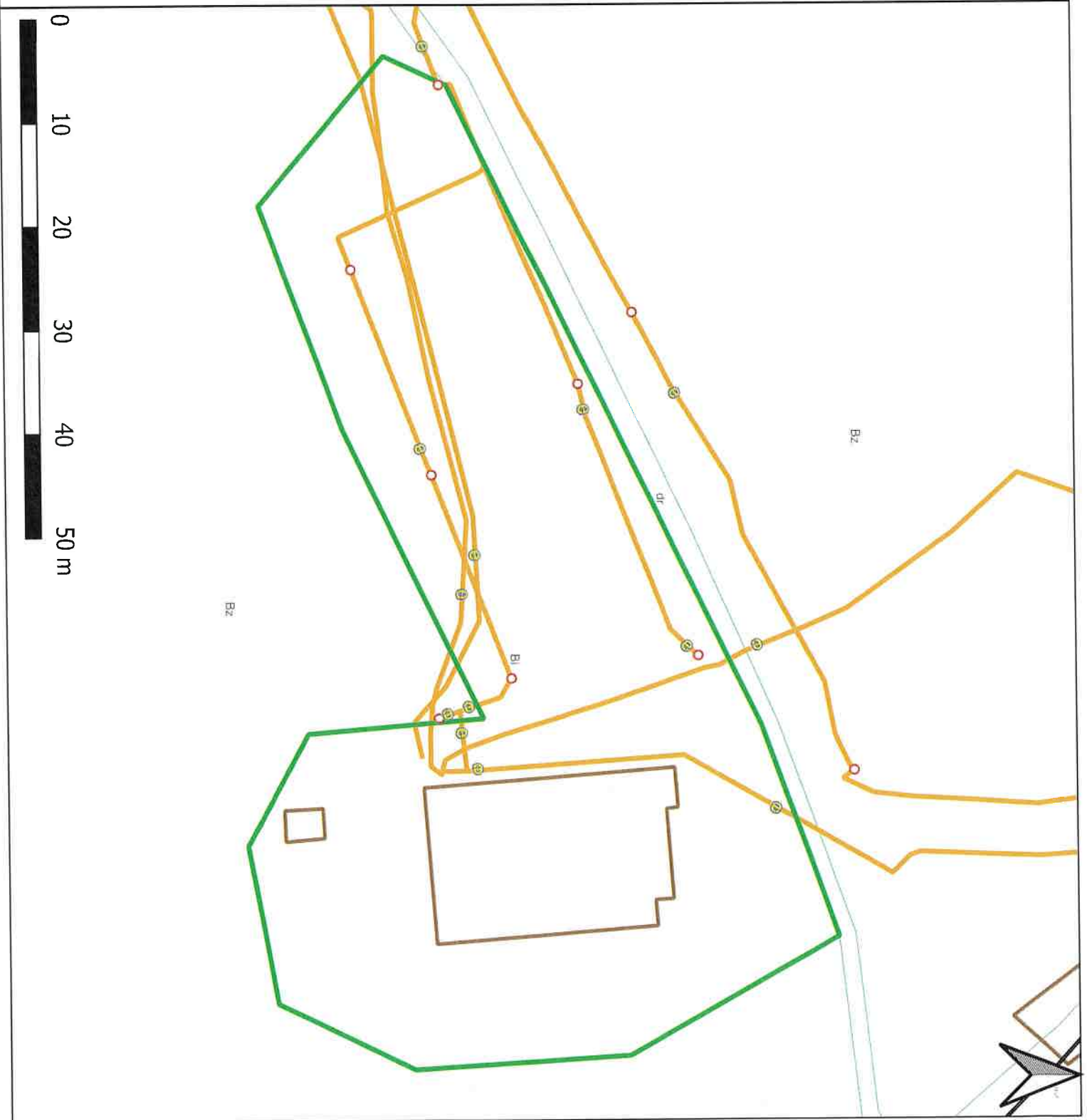
Nieruchomości wskazane do ustanowienia służebności przesyłu

Gmina: Wodzisław Śląski  
Rodzaj infrastruktury: elektroenergetyczna  
Operator: Tauron Dystrybucja

L.p. działki wg tabeli: 36  
Identyfikator działki:  
241504\_1.0001.AR\_4.127/29

### Legenda

-  Słupy elektroenergetyczne
-  Działka gminna
- Sieć elektroenergetyczna**
  -  sieć dystrybucyjna nadziemna
  -  sieć dystrybucyjna podziemna
  -  przyłącza
- Granice ewidencyjne**
  -  Granice użytków ewidencyjnych
  -  Granice działek ewidencyjnych
  -  budynki



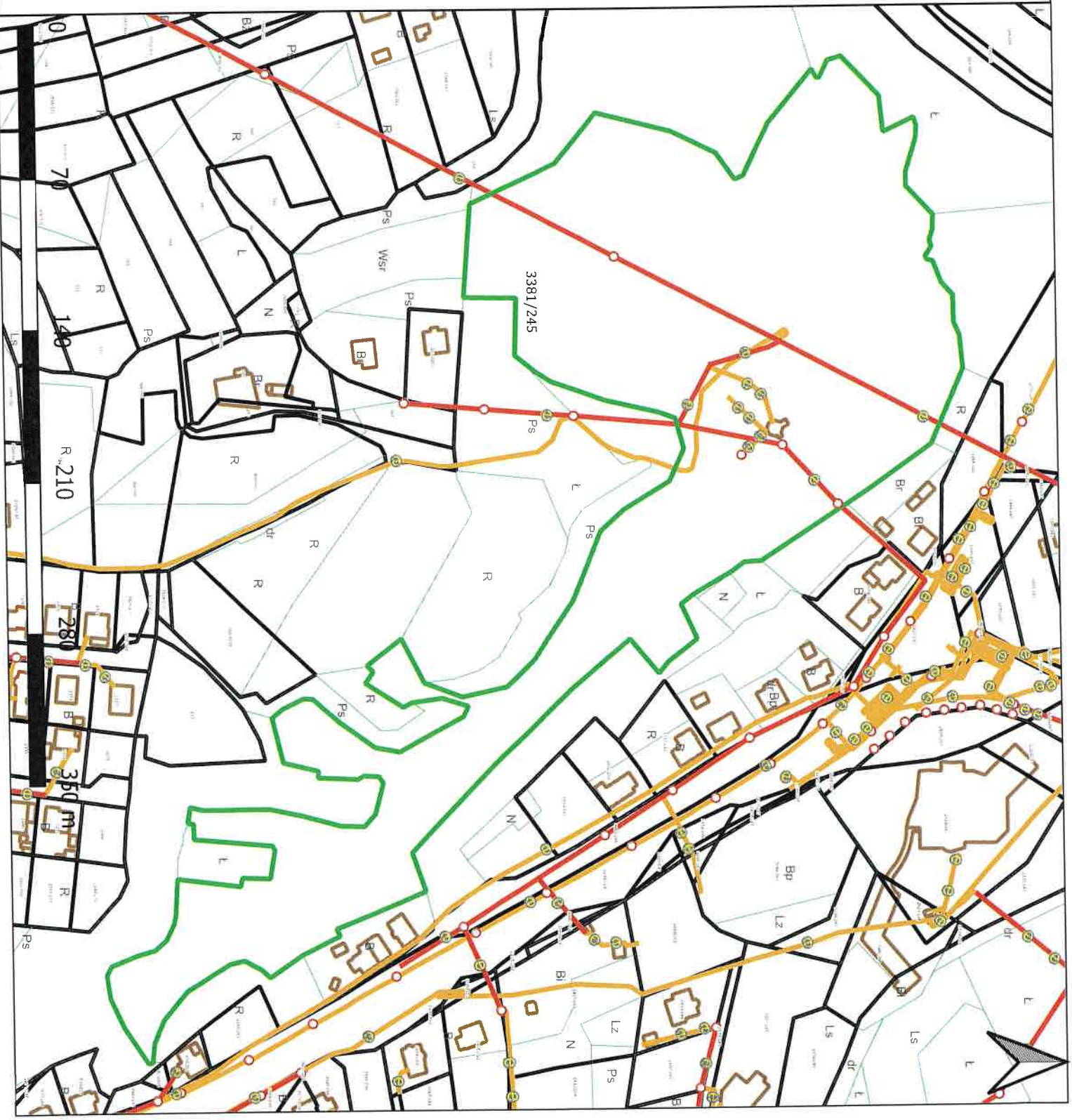
Nieruchomości wskazane do ustanowienia służebności przesyłu

Gmina: Wodzisław Śląski  
Rodzaj infrastruktury: elektroenergetyczna  
Operator: Tauron Dystrybucja

L.p. działki wg tabeli: 43  
Identyfikator działki:  
241504\_1.0001.AR\_3.3381/245

### Legenda

-  Skłupy elektroenergetyczne
-  Działka gminna
- Sieć elektroenergetyczna**
  -  sieć dystrybucyjna nadziemna
  -  sieć dystrybucyjna podziemna
  -  przyłącza
- Granice ewidencyjne**
  -  Granice użytków ewidencyjnych
  -  Granice działek ewidencyjnych
  -  budynki



Nieruchomości wskazane do ustanowienia służebności przesyłu

Gmina: Wodzisław Śląski

Rodzaj infrastruktury: elektroenergetyczna

Operator: Tauron Dystrybucja

L.p. działki wg tabeli: 46

Identyfikator działki:

241504\_1.0001.AR\_8.104

## Legenda

○ Stopy elektroenergetyczne

□ Działka gminna

Sieć elektroenergetyczna

— sieć dystrybucyjna nadziemna

— sieć dystrybucyjna podziemna

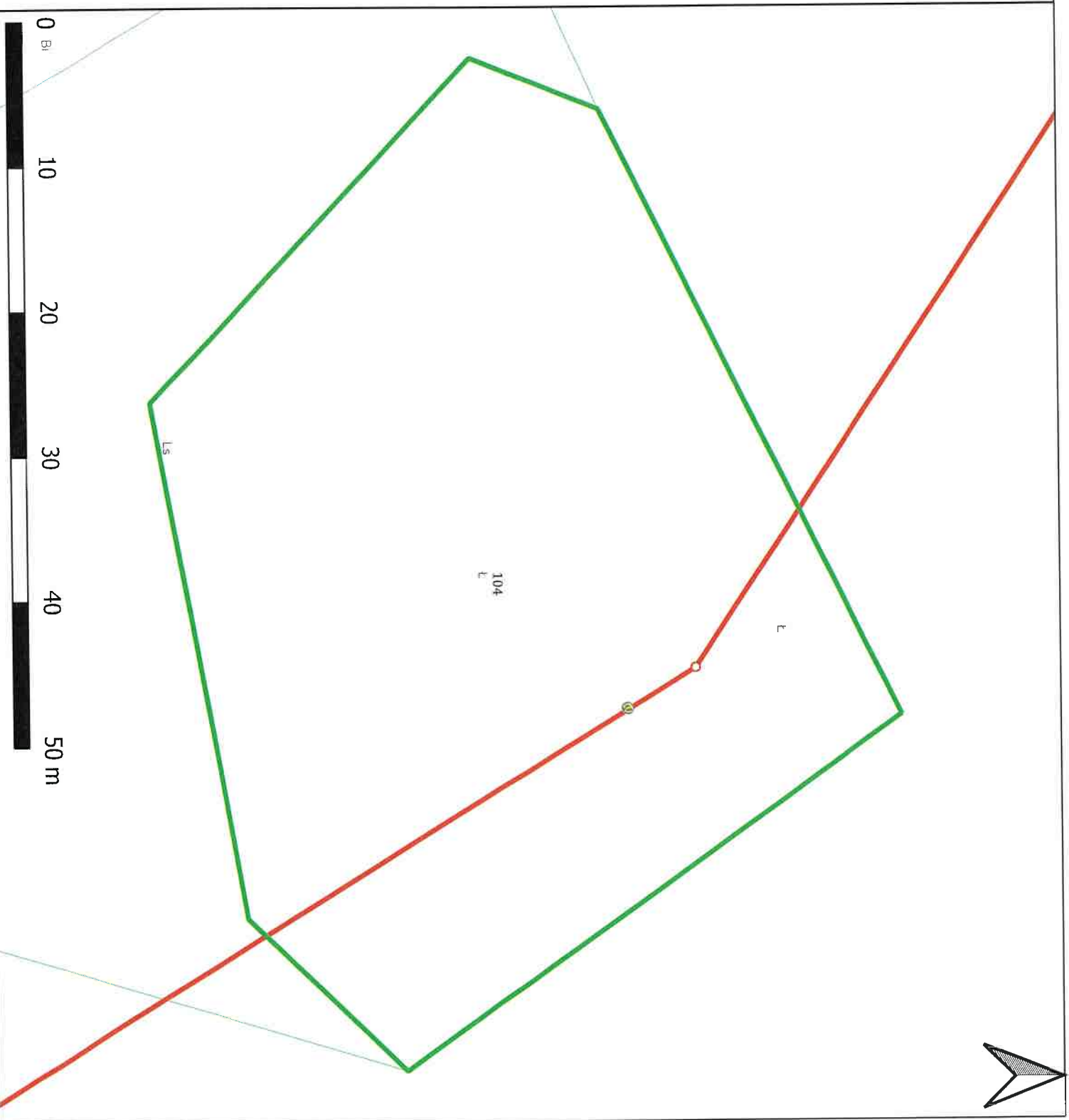
— przyłącza

Granicie ewidencyjne

□ Granice użytków ewidencyjnych

□ Granice działek ewidencyjnych

□ budynki



Nieruchomości wskazane do ustanowienia  
służebności przesyłu

Gmina: Wodzisław Śląski

Rodzaj infrastruktury: elektroenergetyczna

Operator: Tauron Dystrybucja

L.p. działki wg tabeli: 47

Identyfikator działki:

241504\_1.0001.AR\_8.2259/101

## Legenda

○ Słupy elektroenergetyczne

□ Działka gminna

Sieć elektroenergetyczna

— sieć dystrybucyjna nadziemna

— sieć dystrybucyjna podziemna

— przyłacza

Granice ewidencyjne

□ Granice użytków ewidencyjnych

□ Granice działek ewidencyjnych

□ budynki



Nieruchomości wskazane do ustanowienia służebności przesyłu

Gmina: Wodzisław Śląski  
Rodzaj infrastruktury: elektroenergetyczna  
Operator: Tauron Dystrybucja

L.p. działki wg tabeli: 48

Identyfikator działki:

241504\_1.0001.AR\_8.2594/31

### Legenda

○ Stopy elektroenergetyczne

□ Działka gminna

Sieć elektroenergetyczna

— sieć dystrybucyjna nadziemna

— sieć dystrybucyjna podziemna

— przyłącza

Granice ewidencyjne

□ Granice użytków ewidencyjnych

□ Granice działek ewidencyjnych

□ budynki



Nieruchomości wskazane do ustanowienia  
służebności przesyłu

Gmina: Wodzisław Śląski  
Rodzaj infrastruktury: elektroenergetyczna  
Operator: Tauron Dystrybucja

L.p. działki wg tabeli: 49

Identyfikator działki:

241504\_1.0001.AR\_8.2599/31

### Legenda

○ Słupy elektroenergetyczne

□ Działka gminna

Sieć elektroenergetyczna

— sieć dystrybucyjna nadziemna

— sieć dystrybucyjna podziemna

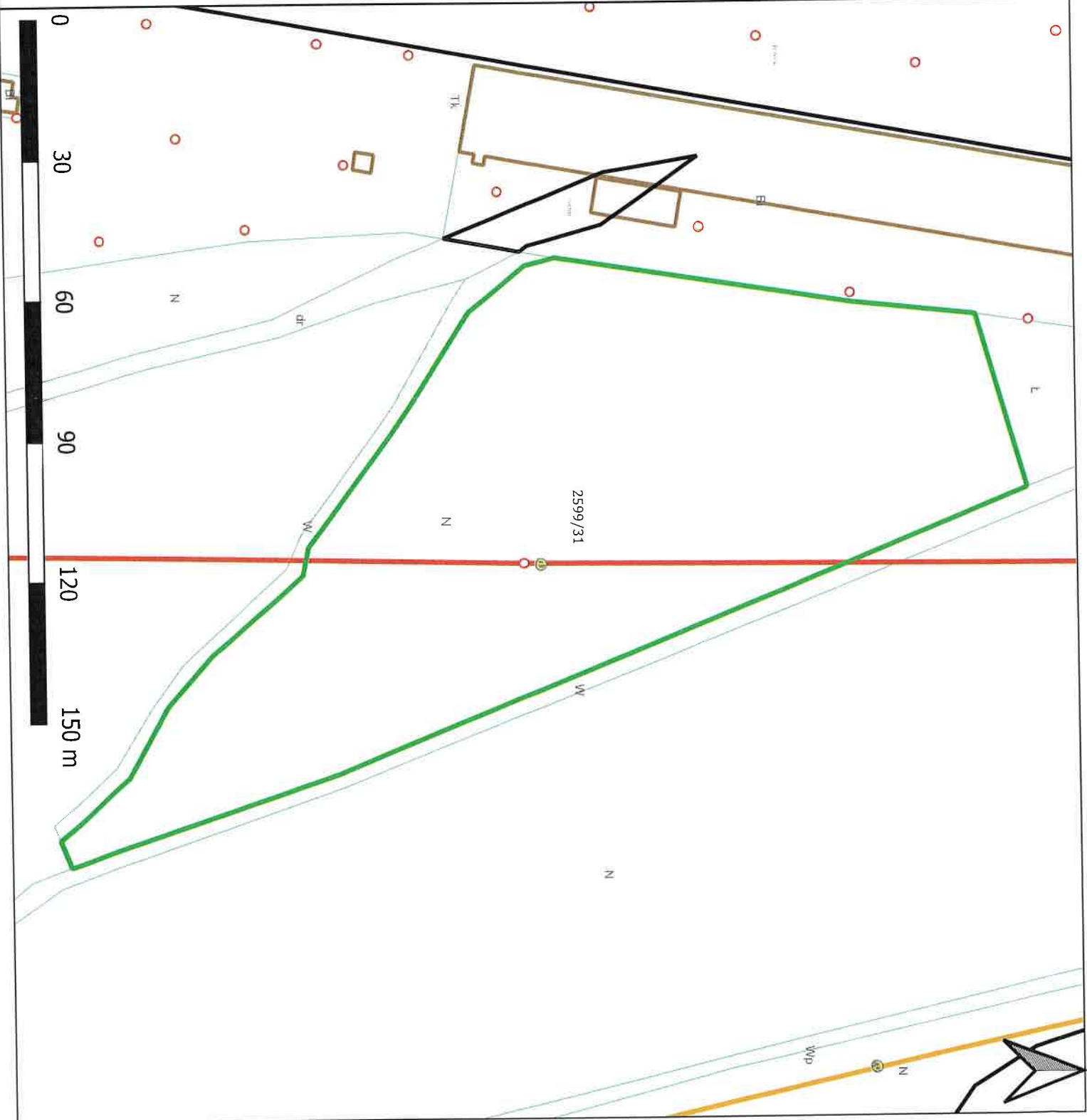
— przyłacza

Granice ewidencyjne

□ Granice użytków ewidencyjnych

□ Granice działek ewidencyjnych

□ budynki











Nieruchomości wskazane do ustanowienia  
służebności przesyłu

Gmina: Wodzisław Śląski  
Rodzaj infrastruktury: elektroenergetyczna  
Operator: Tauron Dystrybucja

L.p. działki wg tabeli: 51

Identyfikator działki:  
241504\_1.0001.AR\_3.464/268

### Legenda

-  Słupy elektroenergetyczne
-  Działka gminna
- Sieć elektroenergetyczna**
  -  sieć dystrybucyjna nadziemna
  -  sieć dystrybucyjna podziemna
  -  przyłącza
- Granice ewidencyjne**
  -  Granice użytków ewidencyjnych
  -  Granice działek ewidencyjnych
  -  budynki





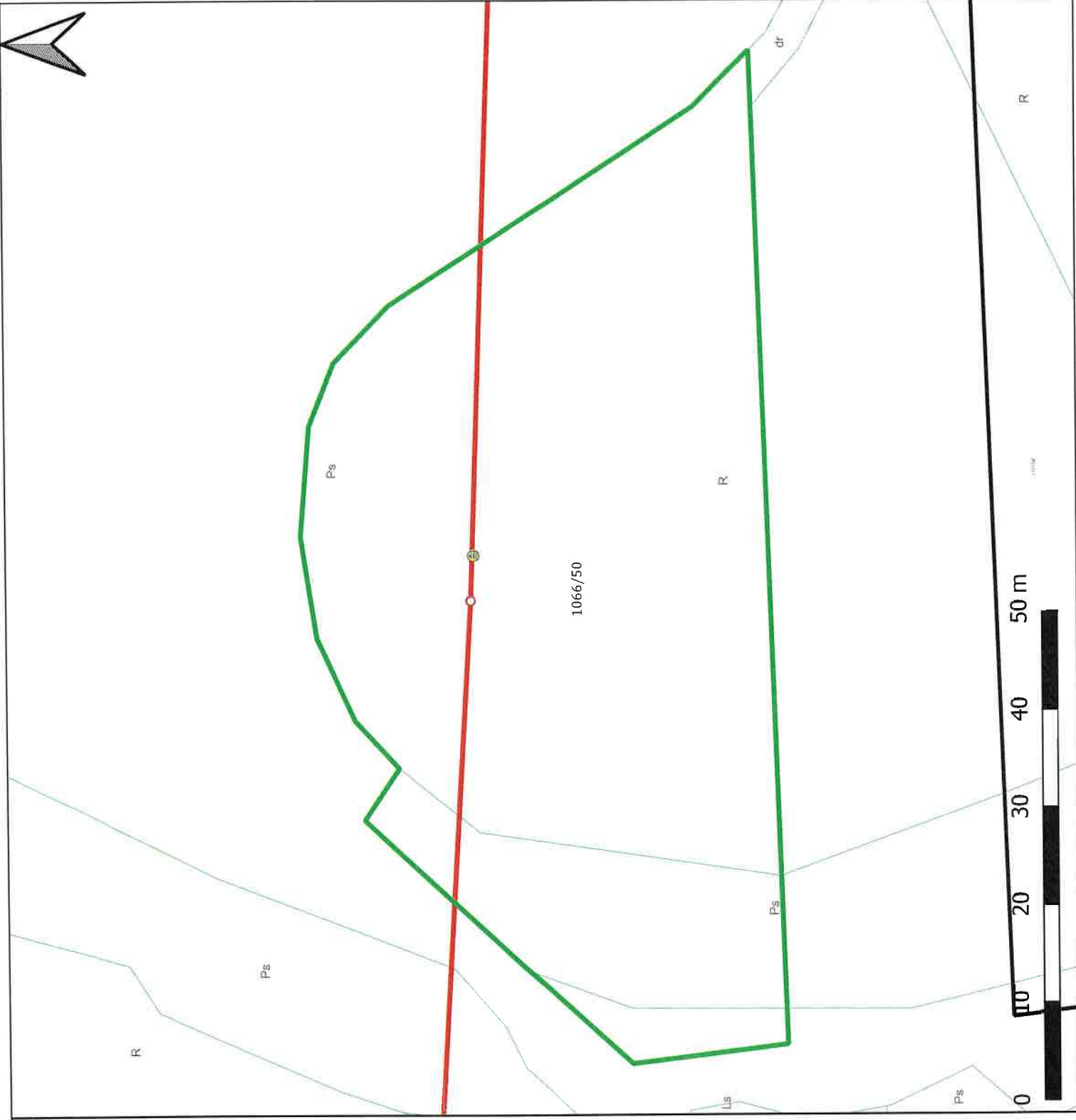
Nieruchomości wskazane do ustanowienia służebności przesyłu

Gmina: Wodzisław Śląski  
Rodzaj infrastruktury: elektroenergetyczna  
Operator: Tauron Dystrybucja

L.p. działki wg tabeli: 97  
Identyfikator działki:  
241504\_1.0001.AR\_6.1066/50

### Legenda

- Słupy elektroenergetyczne
- Działka gminna
- Sieć elektroenergetyczna**
- sieć dystrybucyjna nadziemna
- sieć dystrybucyjna podziemna
- przyłącza
- Granice ewidencyjne**
- Granice użytków ewidencyjnych
- Granice działek ewidencyjnych
- budynki



Nieruchomości wskazane do ustanowienia służebności przesyłu

Gmina: Wodzisław Śląski  
Rodzaj infrastruktury: elektroenergetyczna  
Operator: Tauron Dystrybucja

L.p. działki wg tabeli: 98  
Identyfikator działki:  
241504\_1.0001.AR\_6.1984/50

### Legenda

-  Słupy elektroenergetyczne
-  Działka gminna
- Sieć elektroenergetyczna**
  -  sieć dystrybucyjna nadziemna
  -  sieć dystrybucyjna podziemna
  -  przyłącza
- Granice ewidencyjne**
  -  Granice użytków ewidencyjnych
  -  Granice działek ewidencyjnych
  -  budynki



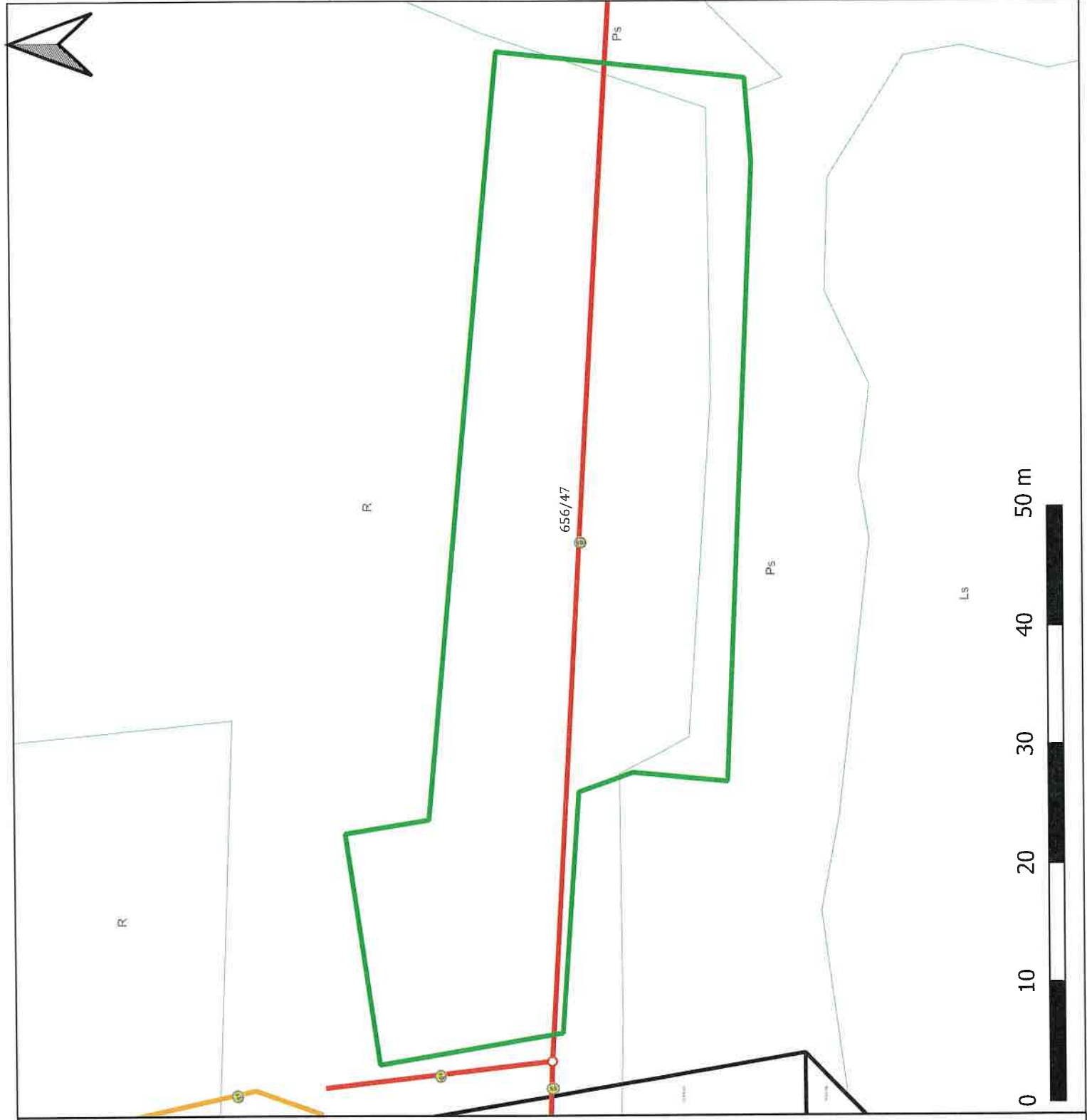
Nieruchomości wskazane do ustanowienia służebności przesyłu

Gmina: Wodzisław Śląski  
Rodzaj infrastruktury: elektroenergetyczna  
Operator: Tauron Dystrybucja

L.p. działki wg tabeli: 99  
Identyfikator działki:  
241504\_1.0001.AR\_6.656/47

### Legenda

- Stopy elektroenergetyczne
- Działka gminna
- Sieć elektroenergetyczna**
  - sieć dystrybucyjna nadziemna
  - sieć dystrybucyjna podziemna
  - przyłącza
- Granice ewidencyjne**
  - Granice użytków ewidencyjnych
  - Granice działek ewidencyjnych
  - budynki



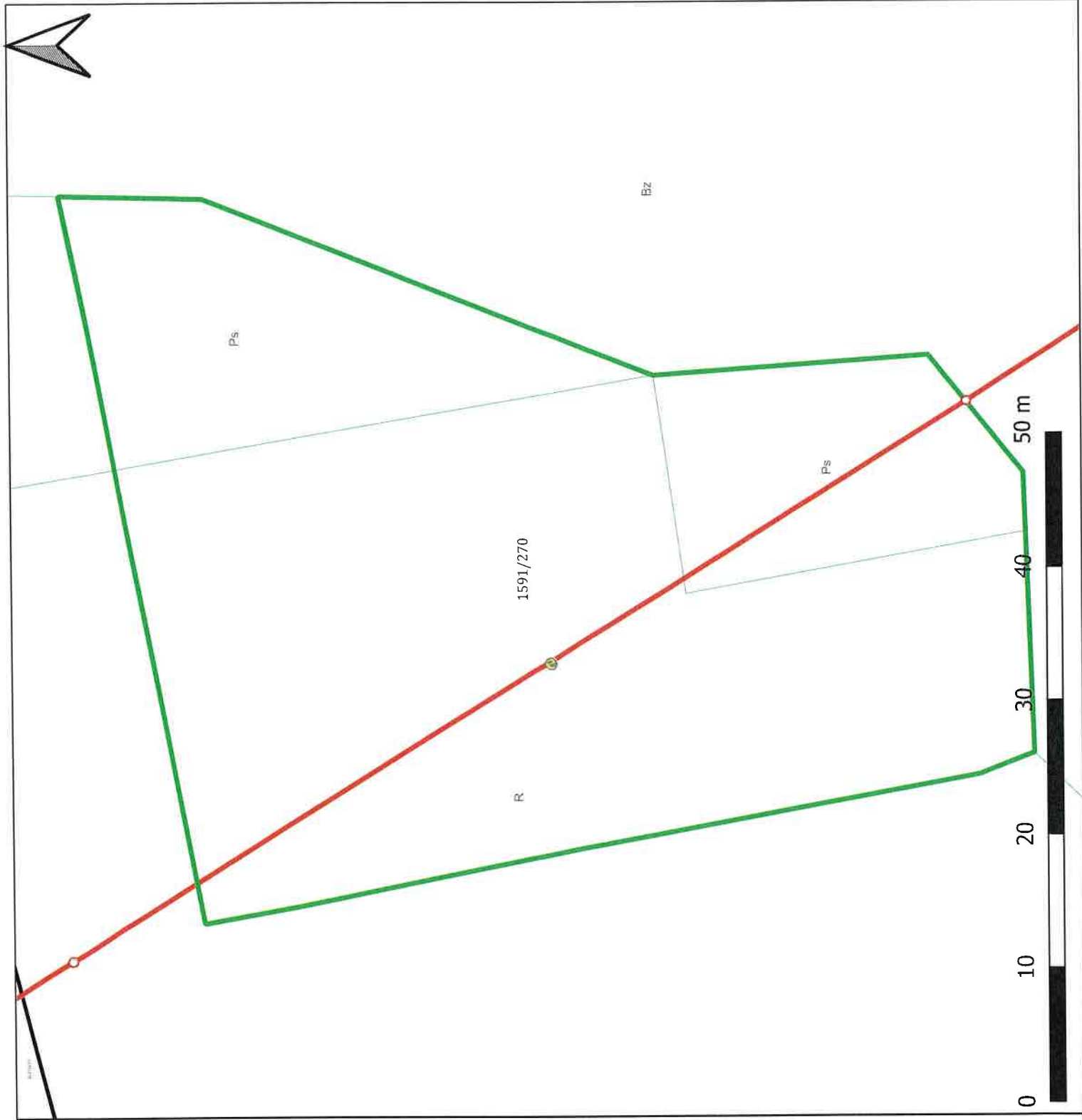
Nieruchomości wskazane do ustanowienia służebności przesyłu

Gmina: Wodzisław Śląski  
Rodzaj infrastruktury: elektroenergetyczna  
Operator: Tauron Dystrybucja

L.p. działki wg tabeli: 148  
Identyfikator działki:  
241504\_1.0001.AR\_3.1591/270

### Legenda

- Stopy elektroenergetyczne
- Działka gminna
- Sieć elektroenergetyczna
  - sieć dystrybucyjna nadziemna
  - sieć dystrybucyjna podziemna
  - przyłącza
- Granice ewidencyjne
  - Granice użytków ewidencyjnych
  - Granice działek ewidencyjnych
  - budynki



Nieruchomości wskazane do ustanowienia służebności przesyłu

Gmina: Wodzisław Śląski  
Rodzaj infrastruktury: elektroenergetyczna  
Operator: Tauron Dystrybucja

L.p. działki wg tabeli: 149  
Identyfikator działki:  
241504\_1.0001.AR\_8.2333/107

### Legenda

- Słupy elektroenergetyczne
- Działka gminna
- Sieć elektroenergetyczna**
- sieć dystrybucyjna nadziemna
- sieć dystrybucyjna podziemna
- przyłacza

### Granice ewidencyjne

- Granice użytków ewidencyjnych
- Granice działek ewidencyjnych
- budynki



Nieruchomości wskazane do ustanowienia służebności przesyłu

Gmina: Wodzisław Śląski  
Rodzaj infrastruktury: elektroenergetyczna  
Operator: Tauron Dystrybucja

L.p. działki wg tabeli: 151  
Identyfikator działki:  
241504\_1.0001.AR\_8.2341/131

### Legenda

○ Słupy elektroenergetyczne

□ Działka gminna

Sieć elektroenergetyczna

— sieć dystrybucyjna nadziemna

— sieć dystrybucyjna podziemna

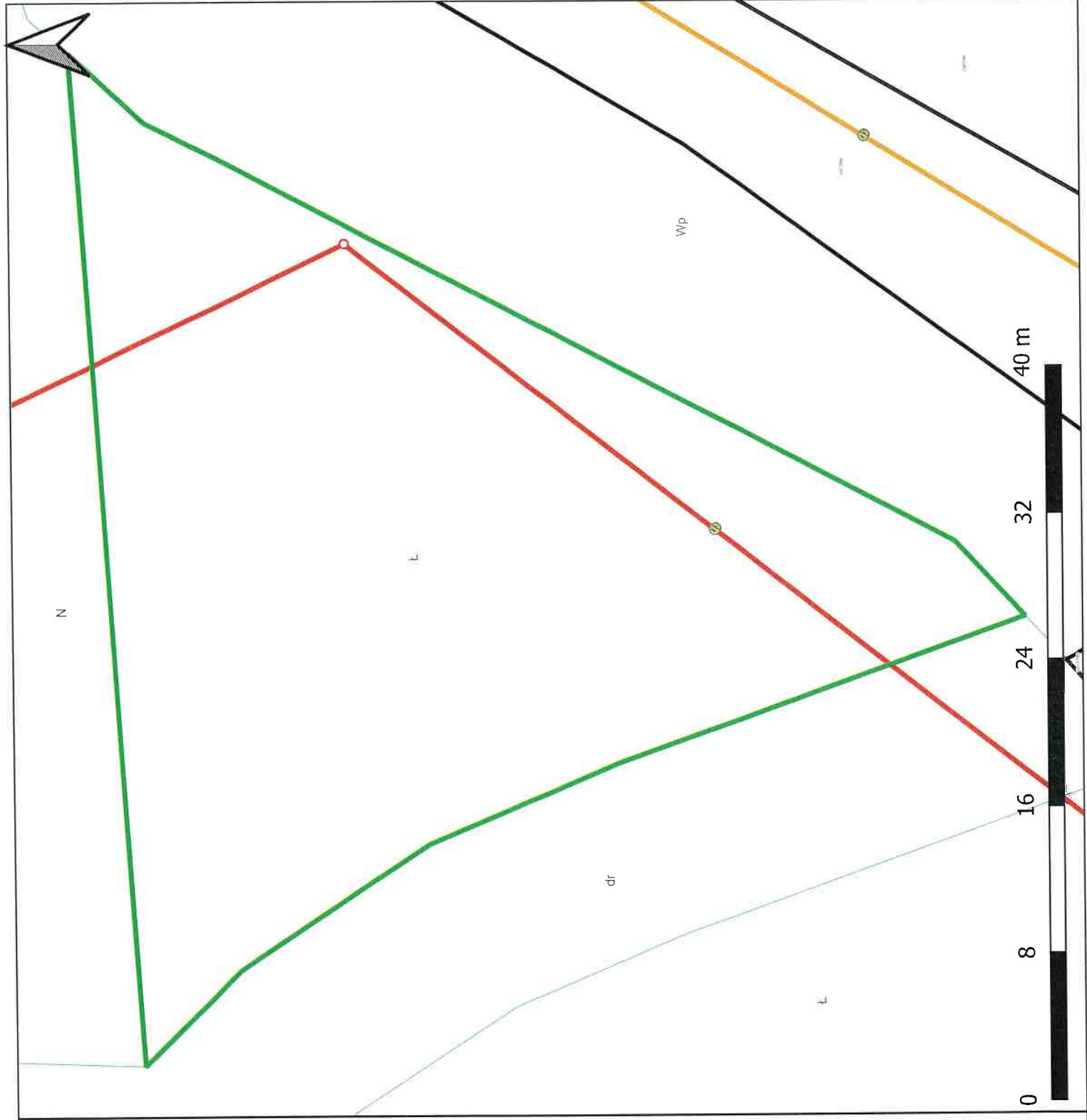
— przyłacza

Granice ewidencyjne

□ Granice użytków ewidencyjnych

□ Granice działek ewidencyjnych

□ budynki



Nieruchomości wskazane do ustanowienia służebności przesyłu

Gmina: Wodzisław Śląski  
Rodzaj infrastruktury: elektroenergetyczna  
Operator: Tauron Dystrybucja

L.p. działki wg tabeli: 152  
Identyfikator działki:  
241504\_1.0001.AR\_8.2627/46

### Legenda

○ Słupy elektroenergetyczne

□ Działka gminna

Sieć elektroenergetyczna

— sieć dystrybucyjna nadziemna

— sieć dystrybucyjna podziemna

· · · przyłącza

Granice ewidencyjne

□ Granice użytków ewidencyjnych

□ Granice działek ewidencyjnych

□ budynki



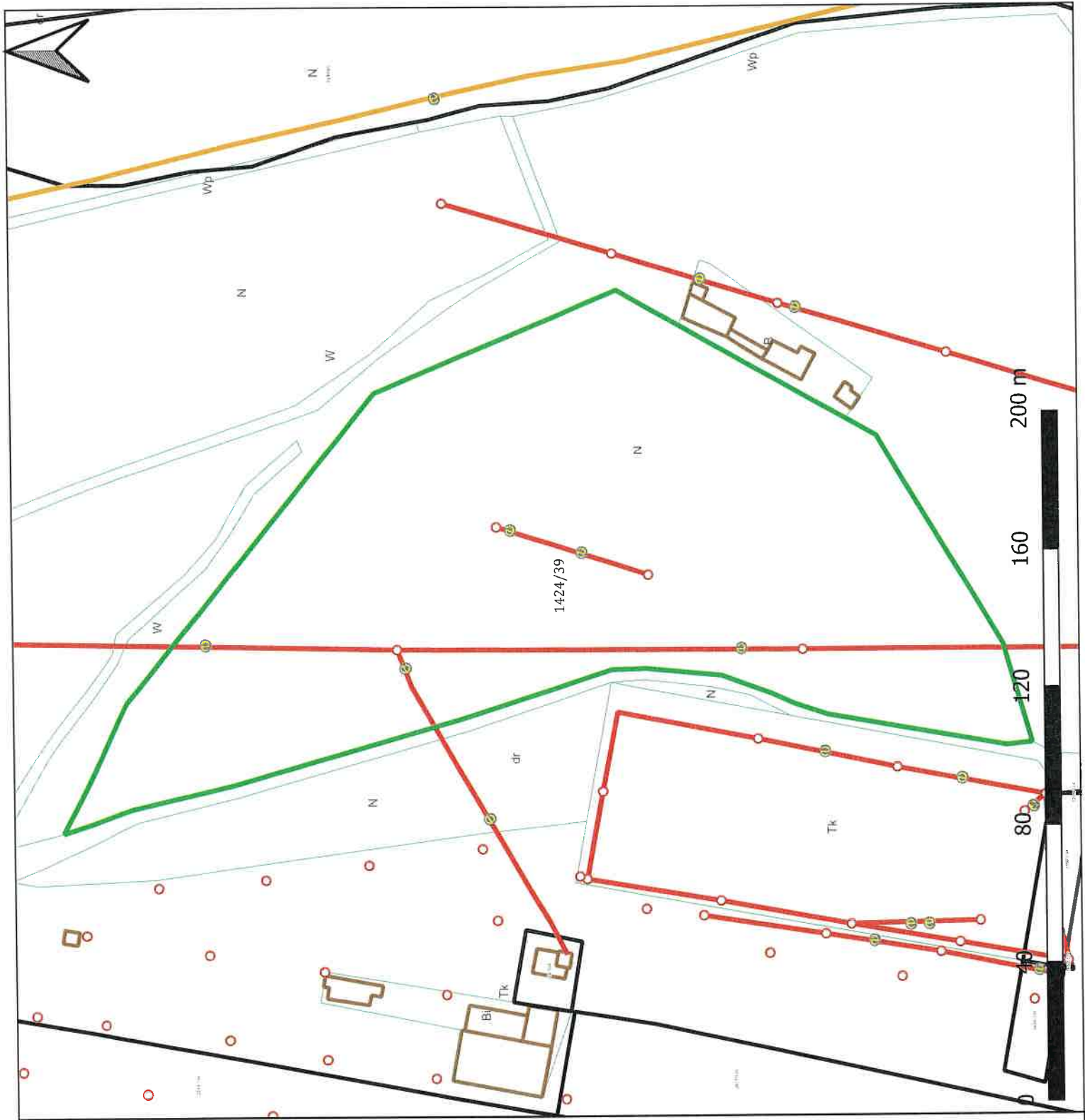
Nieruchomości wskazane do ustanowienia służebności przesyłu

Gmina: Wodzisław Śląski  
Rodzaj infrastruktury: elektroenergetyczna  
Operator: Tauron Dystrybucja

L.p. działki wg tabeli: 154  
Identyfikator działki:  
241504\_1.0001.AR\_8.1424/39

### Legenda

-  Słupy elektroenergetyczne
-  Działka gminna
- Sieć elektroenergetyczna**
-  sieć dystrybucyjna nadziemna
-  sieć dystrybucyjna podziemna
-  przyłącza
- Granice ewidencyjne**
-  Granice użytków ewidencyjnych
-  Granice działek ewidencyjnych
-  budynki





Nieruchomości wskazane do ustanowienia służebności przesyłu

Gmina: Wodzisław Śląski  
Rodzaj infrastruktury: elektroenergetyczna  
Operator: Tauron Dystrybucja

L.p. działki wg tabeli: 155  
Identyfikator działki:  
241504\_1.0001.AR\_8.2602/134

### Legenda

○ Stopy elektroenergetyczne

□ Działka gminna

Sieć elektroenergetyczna

— sieć dystrybucyjna nadziemna

— sieć dystrybucyjna podziemna

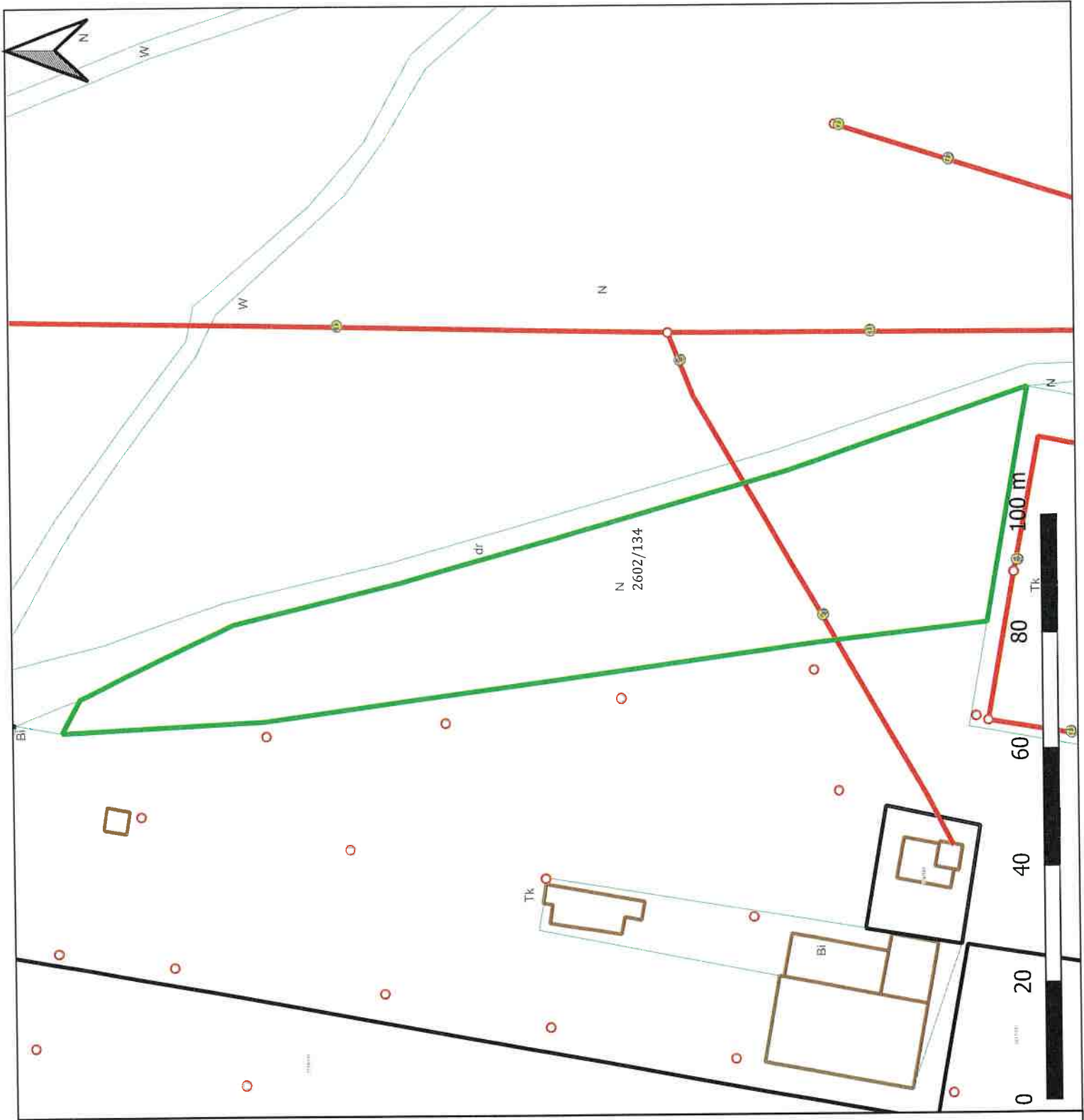
— przyłącza

Granice ewidencyjne

□ Granice użytków ewidencyjnych

□ Granice działek ewidencyjnych

□ budynki



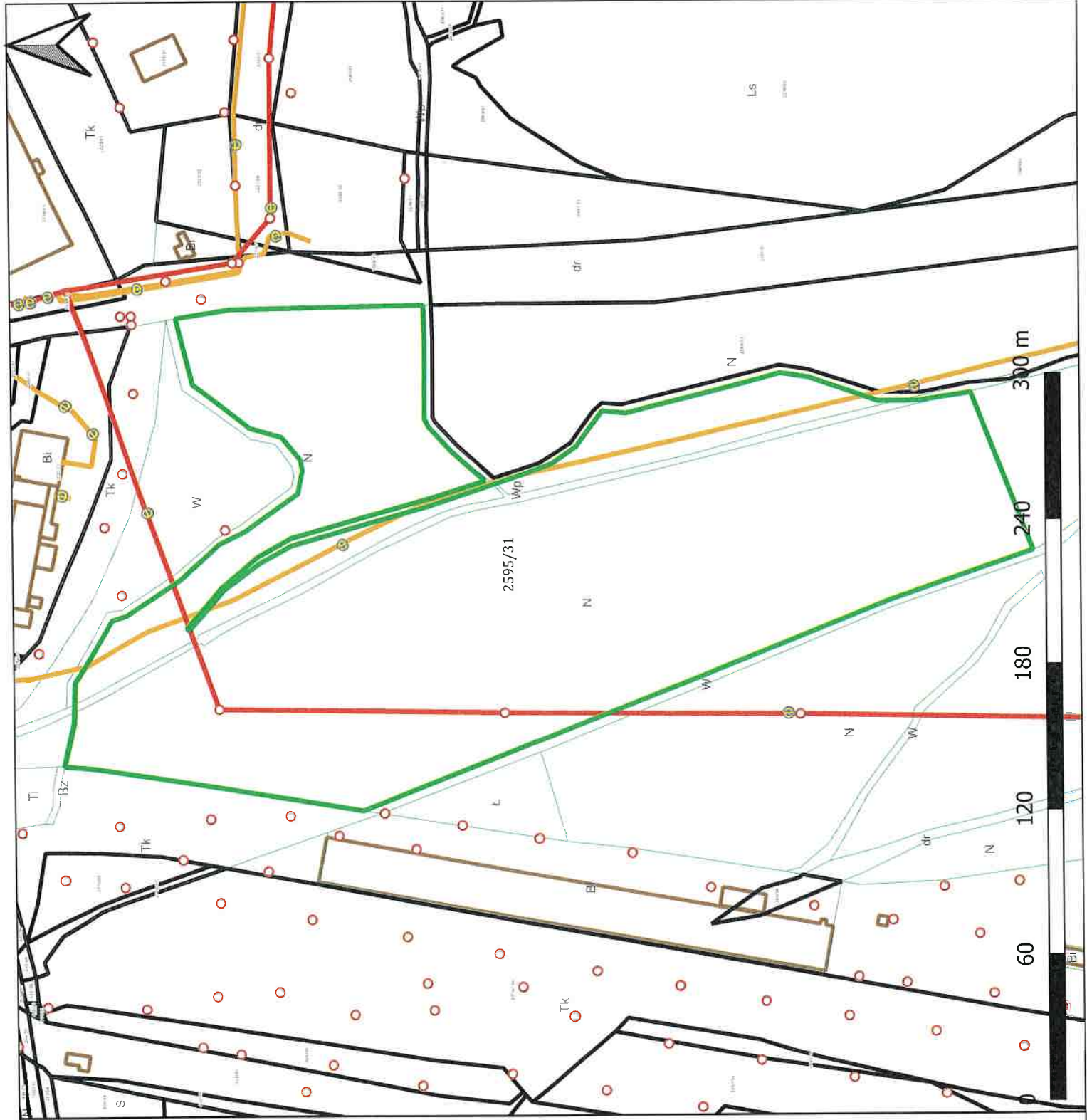
Nieruchomości wskazane do ustanowienia służebności przesyłu

Gmina: Wodzisław Śląski  
Rodzaj infrastruktury: elektroenergetyczna  
Operator: Tauron Dystrybucja

L.p. działki wg tabeli: 176  
Identyfikator działki:  
241504\_1.0001.AR\_8.2595/31

### Legenda

- Słupy elektroenergetyczne
- Działka gminna
- Sieć elektroenergetyczna**
  - sieć dystrybucyjna nadziemna
  - sieć dystrybucyjna podziemna
  - przyłącza
- Granice ewidencyjne**
  - Granice użytków ewidencyjnych
  - Granice działek ewidencyjnych
  - budynki



Nieruchomości wskazane do ustanowienia służebności przesyłu

Gmina: Wodzisław Śląski

Rodzaj infrastruktury: elektroenergetyczna

Operator: Tauron Dystrybucja

L.p. działki wg tabeli: 186

Identyfikator działki:

241504\_1.0001.AR\_8.2510/103

## Legenda

○ Stupy elektroenergetyczne

□ Działka gminna

Sieć elektroenergetyczna

— sieć dystrybucyjna nadziemna

— sieć dystrybucyjna podziemna

— przyłacza

Granice ewidencyjne

□ Granice użytków ewidencyjnych

□ Granice działek ewidencyjnych

□ budynki



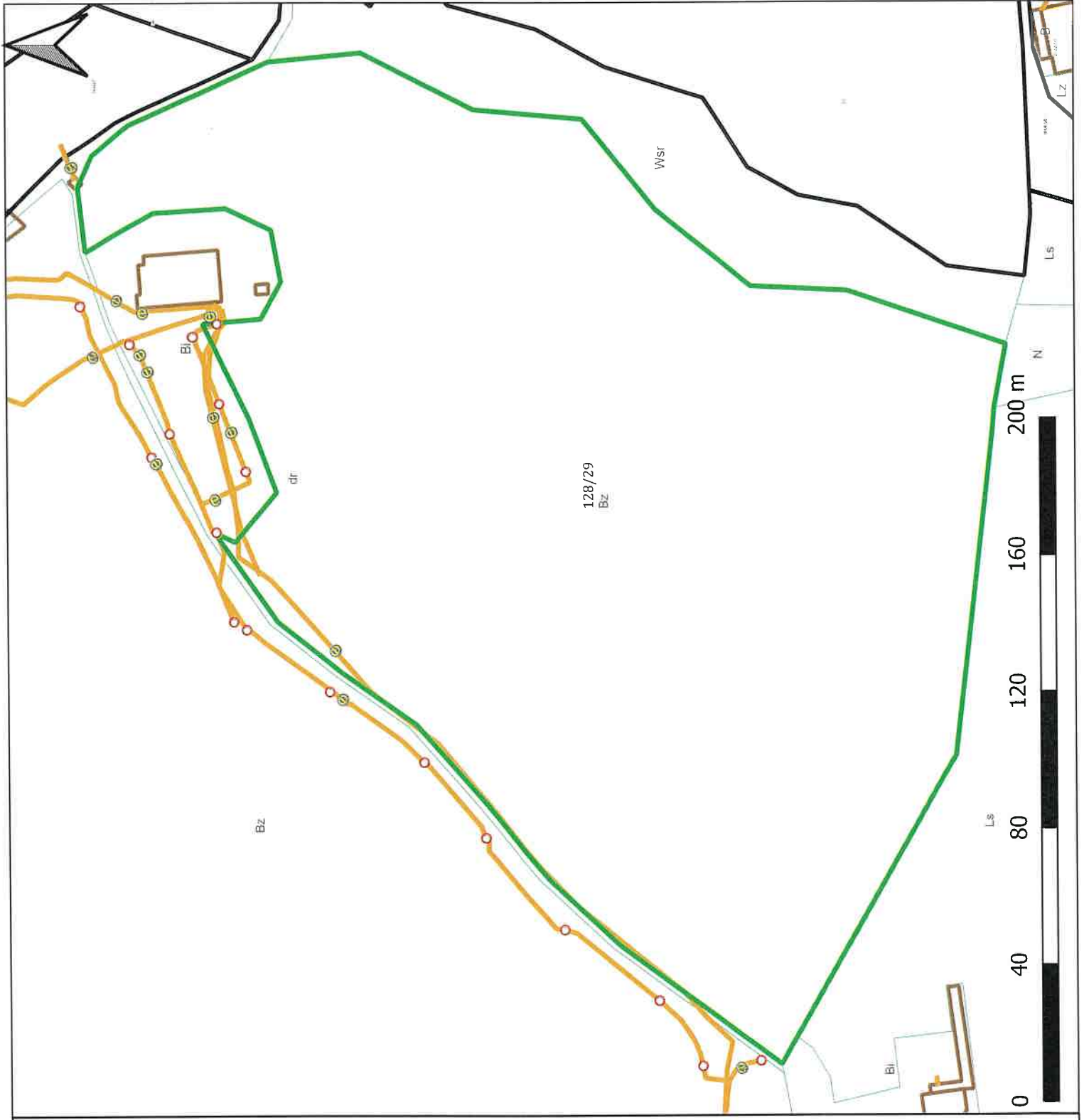
Nieruchomości wskazane do ustanowienia służebności przesyłu

Gmina: Wodzisław Śląski  
Rodzaj infrastruktury: elektroenergetyczna  
Operator: Tauron Dystrybucja

L.p. działki wg tabeli: 189  
Identyfikator działki:  
241504\_1.0001.AR\_4.128/29

### Legenda

- Stupy elektroenergetyczne
- Działka gminna
- Sieć elektroenergetyczna**
  - sieć dystrybucyjna nadziemna
  - sieć dystrybucyjna podziemna
  - przyłacza
- Granice ewidencyjne**
  - Granice użytków ewidencyjnych
  - Granice działek ewidencyjnych
  - budynki



Nieruchomości wskazane do ustanowienia służebności przesyłu

Gmina: Wodzisław Śląski

Rodzaj infrastruktury: elektroenergetyczna

Operator: Tauron Dystrybucja

L.p. działki wg tabeli: 190

Identyfikator działki:

241504\_1.0001.AR\_4.148/27

## Legenda

○ Słupy elektroenergetyczne

□ Działka gminna

Sić elektroenergetyczna

— sieć dystrybucyjna nadziemna

— sieć dystrybucyjna podziemna

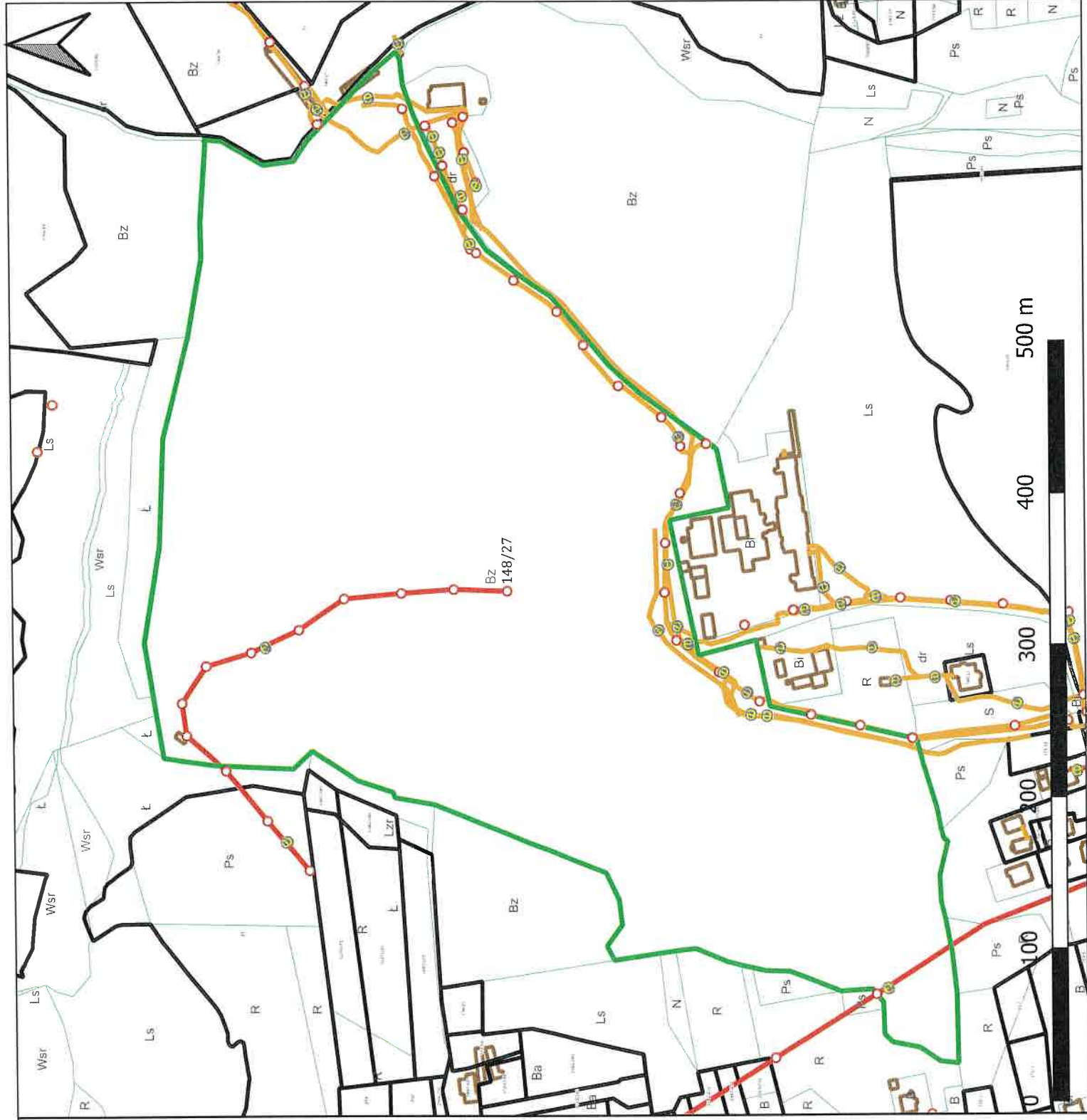
— przyłacza

Granice ewidencyjne

□ Granice użytków ewidencyjnych

□ Granice działek ewidencyjnych

□ budynki



Nieruchomości wskazane do ustanowienia służebności przesyłu

Gmina: Wodzisław Śląski

Rodzaj infrastruktury: elektroenergetyczna

Operator: Tauron Dystrybucja

L.p. działki wg tabeli: 74

Identyfikator działki:

241504\_1.0003.AR\_1.271/5

## Legenda

○ Słupy elektroenergetyczne

□ Działka gminna

Sieć elektroenergetyczna

— sieć dystrybucyjna nadziemna

— sieć dystrybucyjna podziemna

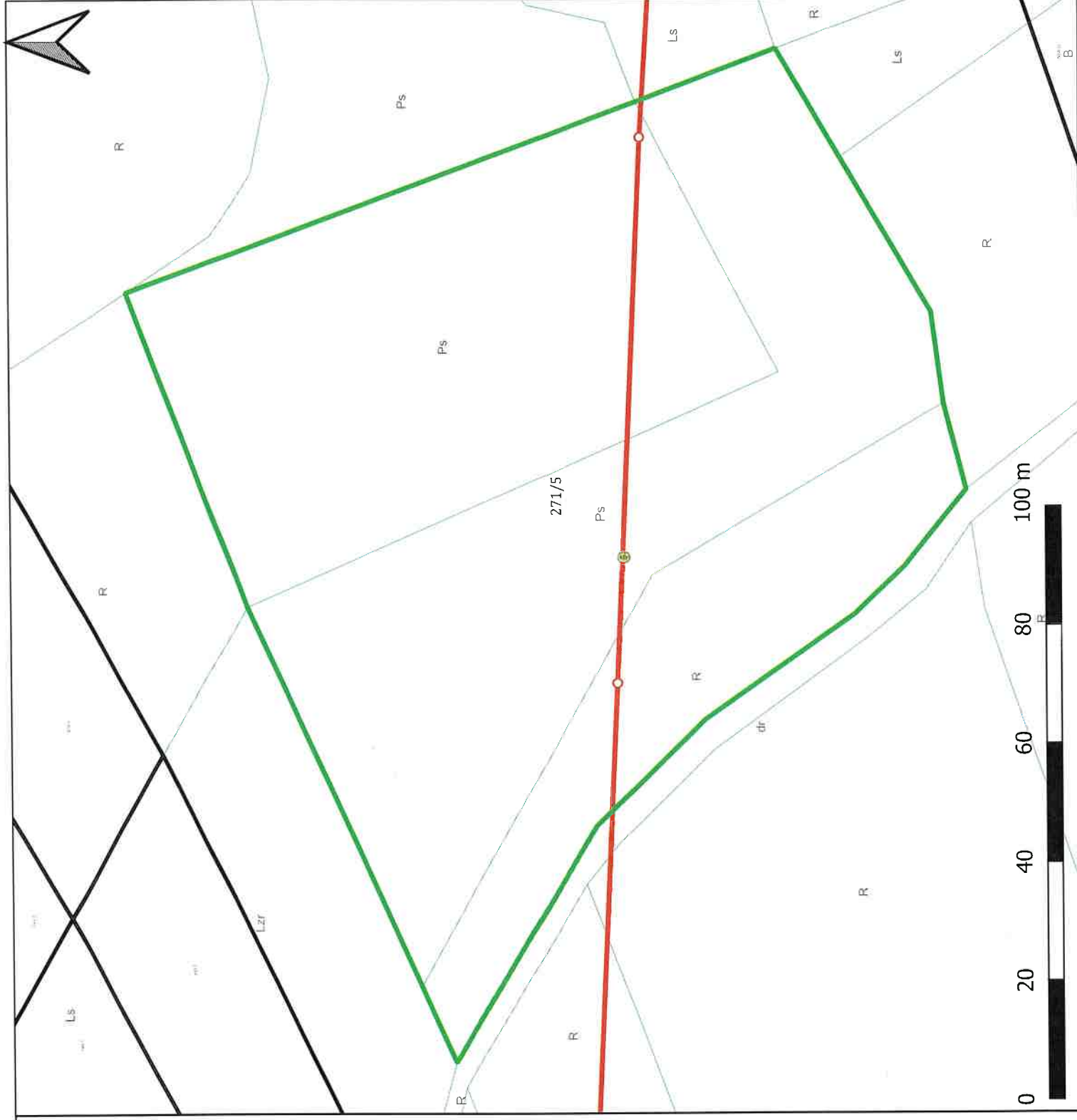
— przyłacza

Granice ewidencyjne

□ Granice użytków ewidencyjnych

□ Granice działek ewidencyjnych

□ budynki



Nieruchomości wskazane do ustanowienia służebności przesyłu

Gmina: Wodzisław Śląski

Rodzaj infrastruktury: elektroenergetyczna

Operator: Tauron Dystrybucja

L.p. działki wg tabeli: 86

Identyfikator działki:

241504\_1.0003.AR\_2.2527/140

### Legenda

○ Stopy elektroenergetyczne

□ Działka gminna

Sieć elektroenergetyczna

— sieć dystrybucyjna nadziemna

— sieć dystrybucyjna podziemna

— przyłacza

Granice ewidencyjne

□ Granice użytków ewidencyjnych

□ Granice działek ewidencyjnych

□ budynki



Nieruchomości wskazane do ustanowienia służebności przesyłu

Gmina: Wodzisław Śląski  
Rodzaj infrastruktury: elektroenergetyczna  
Operator: Tauron Dystrybucja

L.p. działki wg tabeli: 88  
Identyfikator działki:  
241504\_1.0003.AR\_2.2129/195

### Legenda

○ Słupy elektroenergetyczne

□ Działka gminna

Sieć elektroenergetyczna

— sieć dystrybucyjna nadziemna

— sieć dystrybucyjna podziemna

— przyłacza

Granice ewidencyjne

□ Granice użytków ewidencyjnych

□ Granice działek ewidencyjnych

□ budynki

