

Nieruchomości wskazane do  
ustanowienia służebności przesyłu

Gmina: Wodzisław Śląski

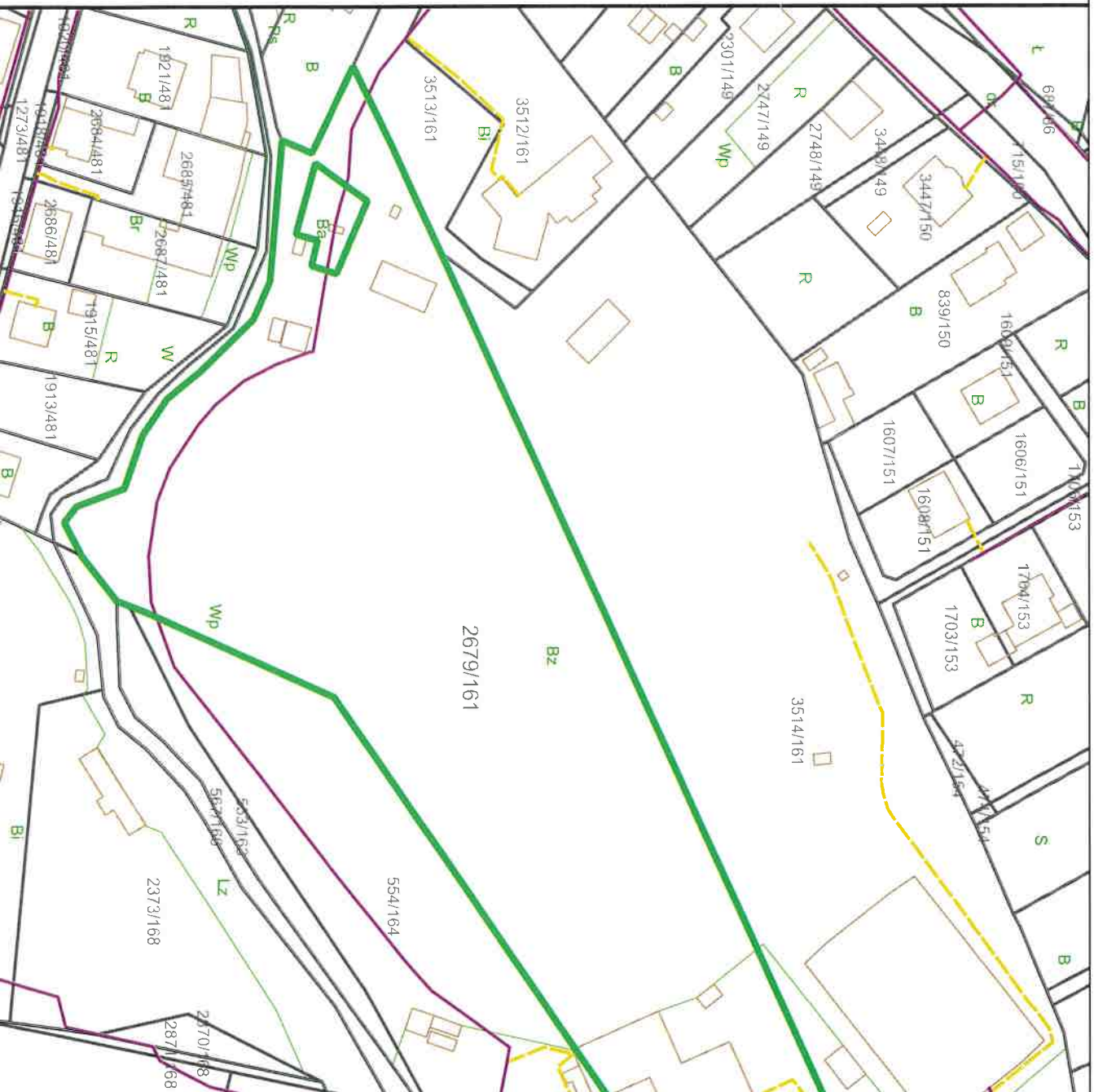
Rodzaj infrastruktury: gazociągowa

Operator: PSG

L.p. działki wg tabeli: 9

Identyfikator działki:

241504\_1.0001.AR\_2.2679/161



Nieruchomości wskazane do  
ustanowienia służebności przesyłu

Gmina: Wodzisław Śląski

Rodzaj infrastruktury: gazociągowa

Operator: PSG

L.p. działki wg tabeli: 11

Identyfikator działki:

241504\_1.0001.AR\_2.554/164

2679/161

B2

554/164



Nieruchomości wskazane do  
ustanowienia służebności przesyłu

Gmina: Wodzisław Śląski  
Rodzaj infrastruktury: gazociągowa  
Operator: PSG

L.p. działki wg tabeli: 10  
Identyfikator działki:  
241504\_1.0001.AR\_2.3514/161

